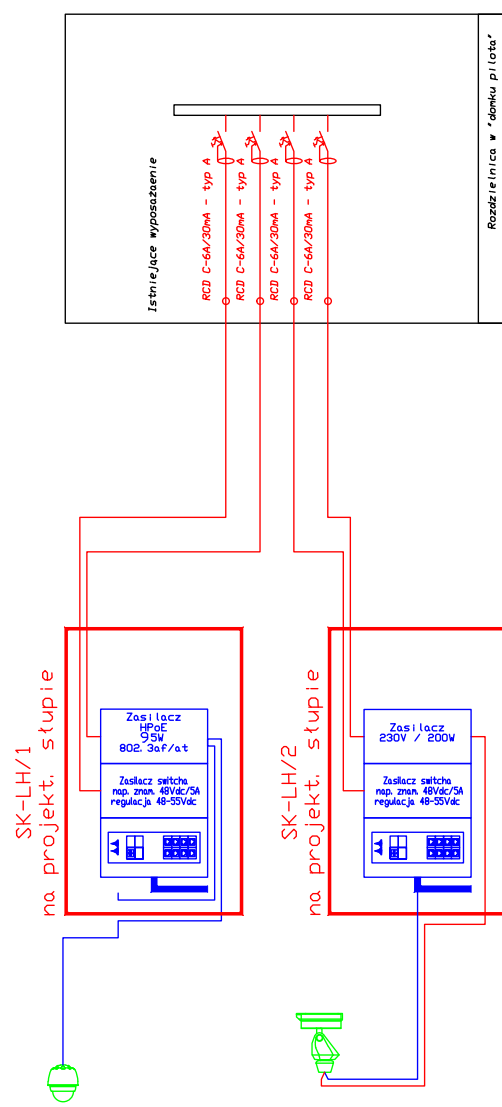
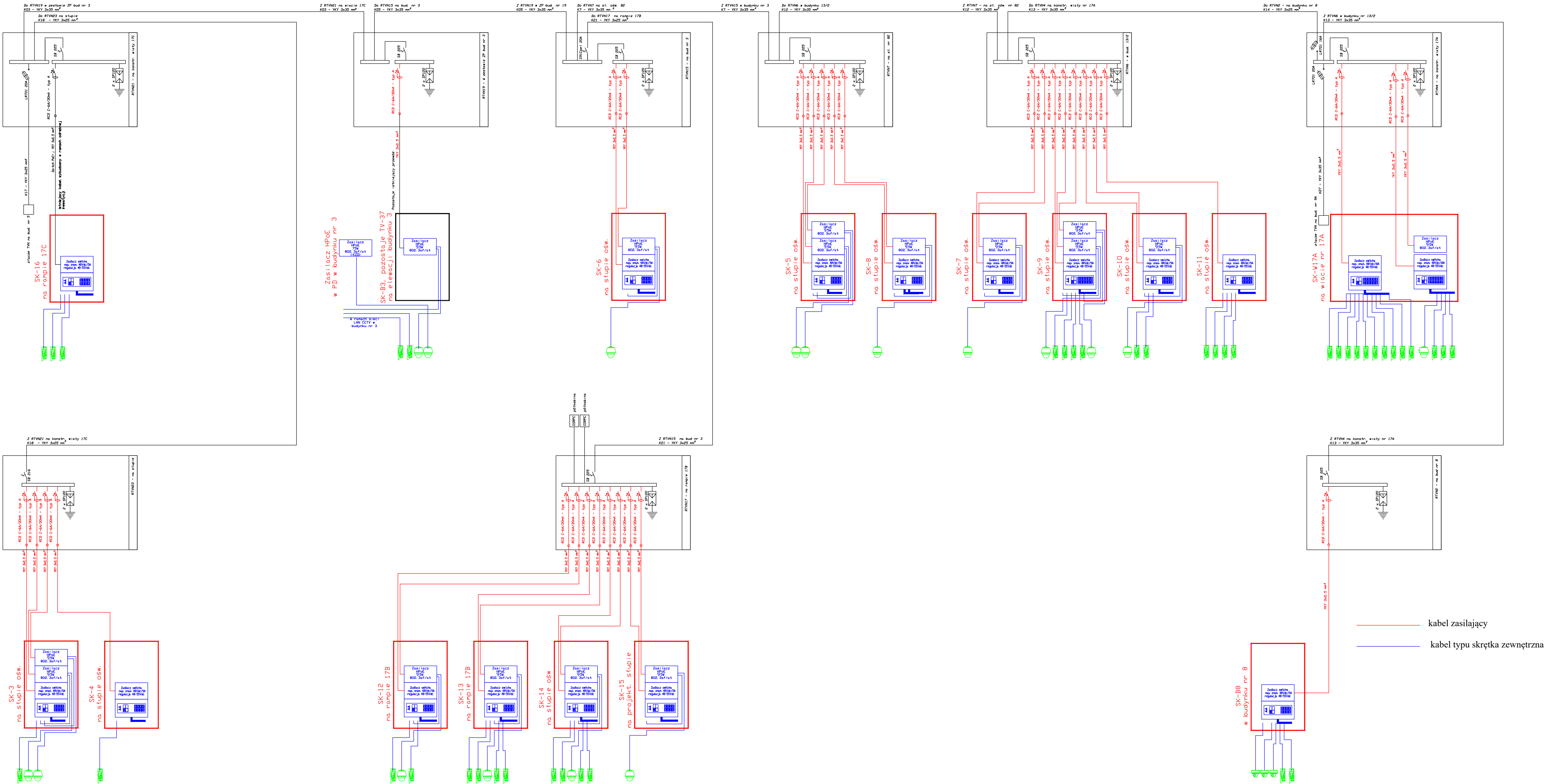


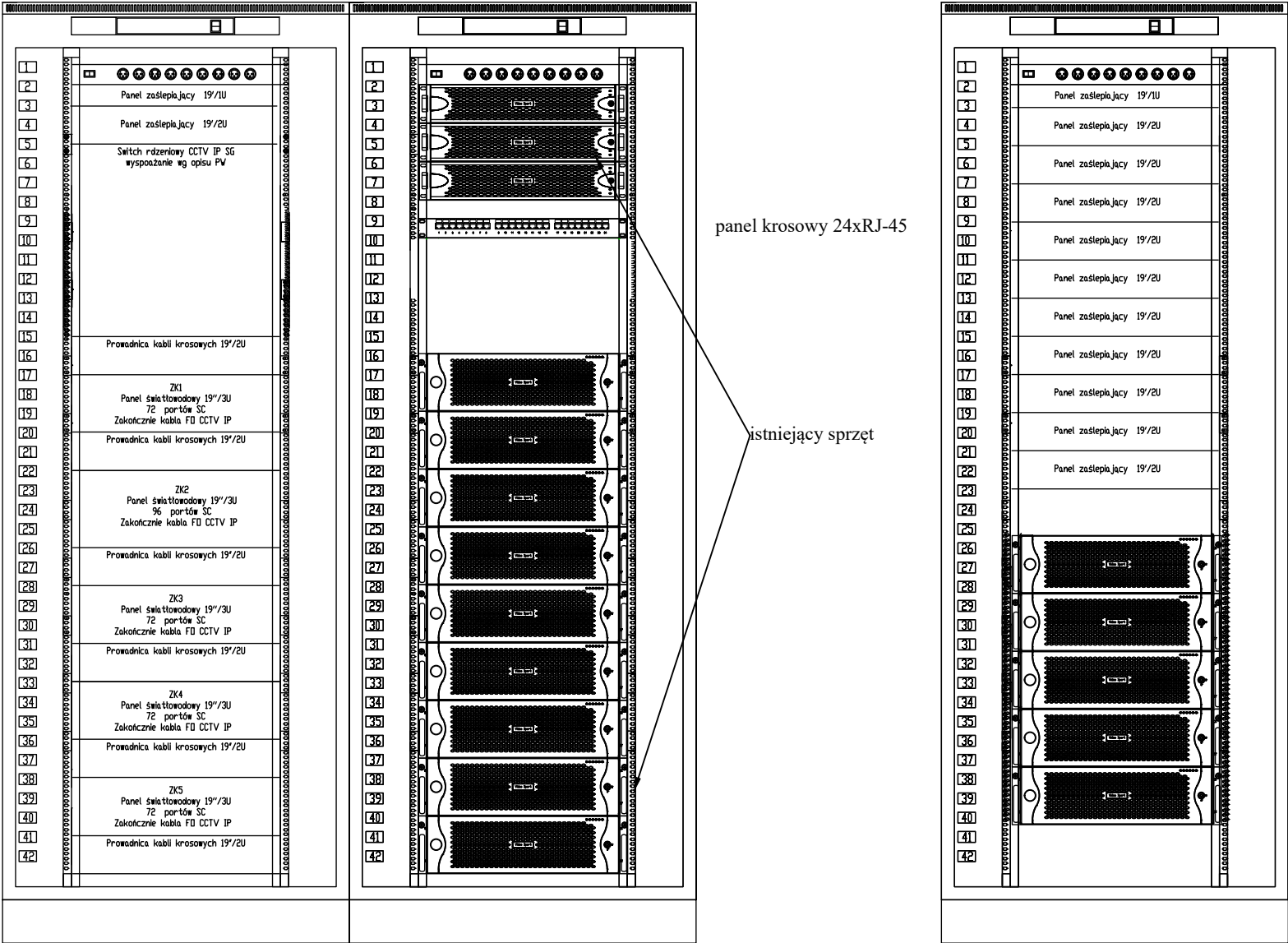
Lądowisk dla helikopterów



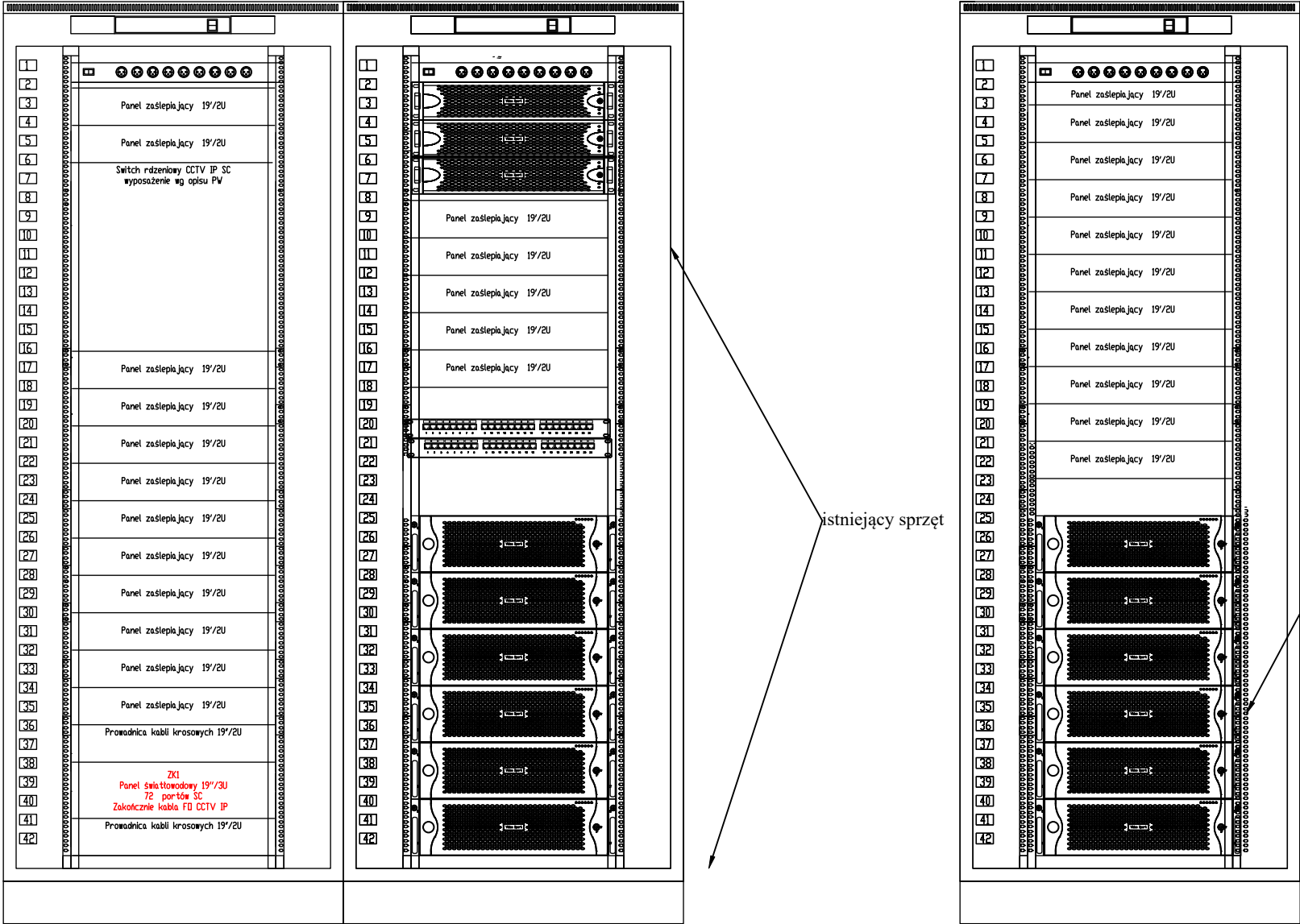
— kabel zasilający
— kabel typu skrętka zewnętrzna



CPD CCTV SG - projektowane szafy rozdzielcze wolnostojące serwerowe
19"/42U 800x1200



PD CCTV SC - projektowane szafy rozdzielcze wolnostojące serwerowe
19"/42U 800x1200



Temat: Wykonanie systemu monitoringu wraz z infrastrukturą światłowodową i elektryczną na dpgr Kuźnica Białostocka - Bruzgi		
Inwestor: Wojewoda Podlaski ul. Mickiewicza 3, 15-213 Białystok		
Adres: Drogowe Przejście Graniczne Kuźnica Białostocka-Bruzgi	Skala: nd	Rys. nr 16
Nazwa rysunku: Aranżacja szaf dystrybucyjnych istniejących w SG i nowych w SC		
Projektant w branży elektrycznej i telekomunikacyjnej: mgr inż. Andrzej Grabowski	Nr uprawnień: LUB/0034/PWOE/14 LUB/0061/ZHOT/06	Podpis:
Projektant Asystent projektanta: mgr inż. Paweł Łukawski		Podpis: